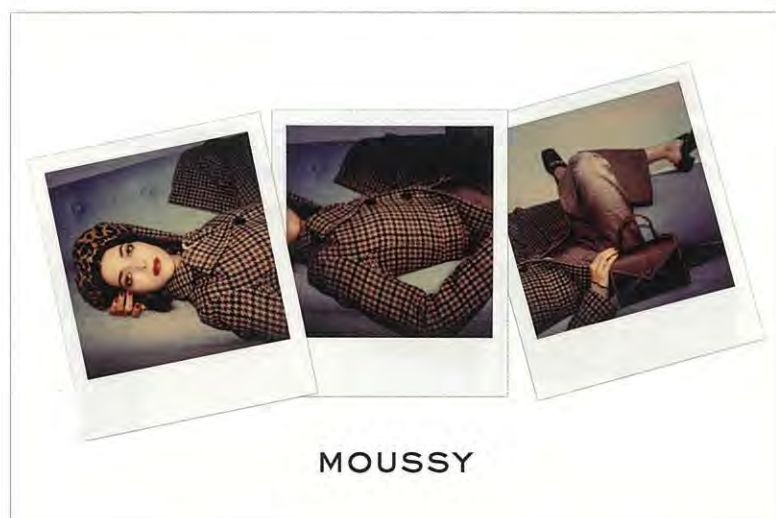


BAROQUE INTERIM REPORT 2018

2018.2.1 → 2018.7.31



TOP MESSAGE トップメッセージ

**主力ブランドの健闘と売上高総利益率の改善及び販管費の抑制によって、
上期は大幅な黒字転換を達成。更なる売上高・利益の拡大を目指します。**

株主の皆様におかれましては、日頃より当社事業へのご理解とともに厚いご支援を賜り、心より御礼申し上げます。

天候不順や自然災害の影響などから、当上期の国内の消費環境は引き続き厳しい状況となりました。このような状況ではありましたが、当社グループは、国内事業において主軸商品の開発強化と商品構成の見直しなどに懸命に取り組み、海外では中国や米国などでの事業規模の拡大に努めた結果、当上期の売上高は前年同期比1.6%の増収となり、各段階の利益も大幅な黒字転換を達成することができました。

国内では「MOUSSY」「ENFÖLD」「STACCATO」などのブランドが好調に推移し、既存店売上高の減少傾向に歯止めがかかりました。また、セールの抑制や仕入原価率の改善による売上総利益率の改善、デジタルマーケティングの活用や人員の効率化などによる販管費抑制が奏功し、収益性が大きく改善しました。海外においても、Belle International Holdings Limitedとの中国合併事業では小売部門の販売が順調に伸張、また、卸事業が拡大している「MOUSSY」の米国事業は、米国内での卸取引先の開拓に加え、ニューヨークを営業拠点として欧州等世界各地の販路開拓に注力致しました。上期末の店舗数は、国内363店舗(直営店269店舗、FC店94店舗)、海外7店舗(直営店1店舗、FC店6店舗)の合計370店舗、中国合併小売事業の店舗数は236店舗になりました。

今後も引き続き、国内事業では各ブランドにおける競争力の高い商品の開発、新たなブランドの展開、EC事業の拡大などに取り組んでま

いります。8月末には社内の次世代コンテンツ開発プロジェクトでグランプリを獲得した元「SLY」販売スタッフが手掛ける新ブランド「LAGUNA GEM」を投入しました。このほかグループ共通のポイント会員アプリ「SHEL共通のポイント会員」を活用した販促促進などを引き続き手掛けてまいります。

海外では、すでに大きな成功を収めている中国事業の一層の拡大に向け、小売店舗のデジタル化とEC事業の拡大など、「NEW RETAIL構想」を通じた持続的な拡大に取り組めます。このほか、このほど英国の老舗百貨店での取り扱いも実現するなど、米国のみならず、欧州を始めとした世界での卸事業の拡大に取り組んでまいります。

2019年2月期の通期業績は、売上高が72,086百万円(2018年1月期対比6.1%増)、営業利益が4,092百万円(2018年1月期対比60.1%増)と予想しております。なお、当期は決算期変更に伴い、2018年2月1日から2019年2月28日までの13ヵ月間の変則決算となります。

株主の皆様におかれましては、今後ともご指導ご鞭撻を賜りますようお願い申し上げます。



代表取締役社長兼最高経営責任者

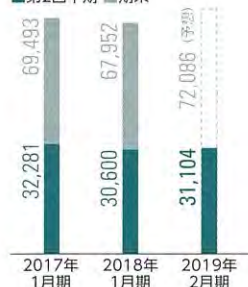
村井 博之

FINANCIAL HIGHLIGHTS 決算ハイライト

売上高

(百万円)

■第2四半期 ■期末



営業利益

(百万円)

■第2四半期 ■期末



経常利益

(百万円)

■第2四半期 ■期末



親会社株主に帰属する四半期(当期)純利益

(百万円)

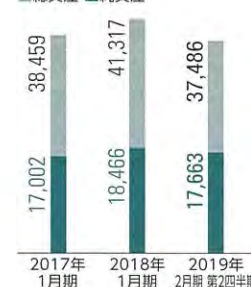
■第2四半期 ■期末



総資産・純資産

(百万円)

■総資産 ■純資産

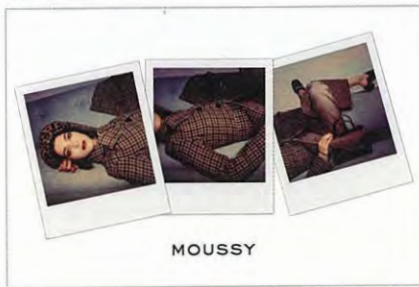


※ 決算期変更の経過期間となる第20期(2019年2月期)は2018年2月1日から2019年2月28日までの13ヵ月決算となります。

BRAND PORTFOLIO ブランドポートフォリオ

ファッションビル・駅ビル系ブランド

個性的でファッション性に
富んだカジュアルウェア



MOUSSY



MOUSSY
SLY
rienda
Rodeo Crowns

ショッピングセンター系ブランド

ファミリーで着られる
カジュアルウェア

AZUL

2018



F/W



AZUL
BY MOUSSY
RCWB
AVAN LILY

百貨店・セレクトショップ系ブランド

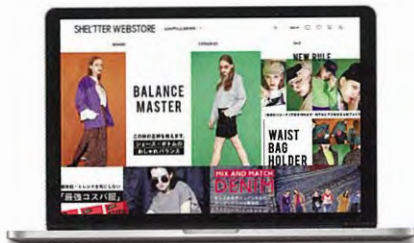
30代から40代を主要な顧客層とした
大人レディースウェア



ENFÖLD
någonstans
BLACK
BY
MOUSSY
RIM.ARK
AEVES

自社ブランド編集型ストア／オンラインショッピングモール

ECサイト、ファッションマガジンで
情報を発信し、顧客を集客



スマートフォンアプリ

店舗とECサイトで使い、
マイルが貯まる



SHEL'TTER PASS

主に通販サイトで展開するブランド

Leory / EBLÓA LAGUA GEM
AZUL ENCANTO
R4G
DESIGNED FOR GEEKS
SM
STYLE MIXER
PEGGY LANA

靴専門ブランド



STACCATO
織研新聞社主催
「18年春夏百貨店
バイヤーズ賞
レディース部門賞
ベストセラー賞」受賞

B A R O Q U E N E W S D I G E S T

「AZUL by MOUSSY」での RFID実証実験をスタート



2018年4月より「AZUL by MOUSSY」でのRFID[®]を活用した物流センターにおける商品管理を開始、同9月には店舗における商品管理実証実験をスタートしました。在庫管理、棚卸業務は勿論のこと、売れ残り商品を分析しMD設計に活用しています。

※ RFID:ID情報を埋め込んだRFタグから、電磁界や電波などを用いた近距離の無線通信によって情報をやりとりするもの、および技術全般を指す。

新ブランド「LAGUA GEM」 がデビュー



「SLY」の元カリスマ販売スタッフ、室原彩夏がディレクターを務める新ブランド「LAGUA GEM(ラグア ジェム)」が始動しました。インスタグラムで約4万6千人のフォロワーを抱えるなど若年層に絶大な人気を誇り、「ムロアヤ」の愛称で親しまれる室原が、女性らしさとバランス感のある着こなしにこだわった新しいカジュアルスタイルを提案します。

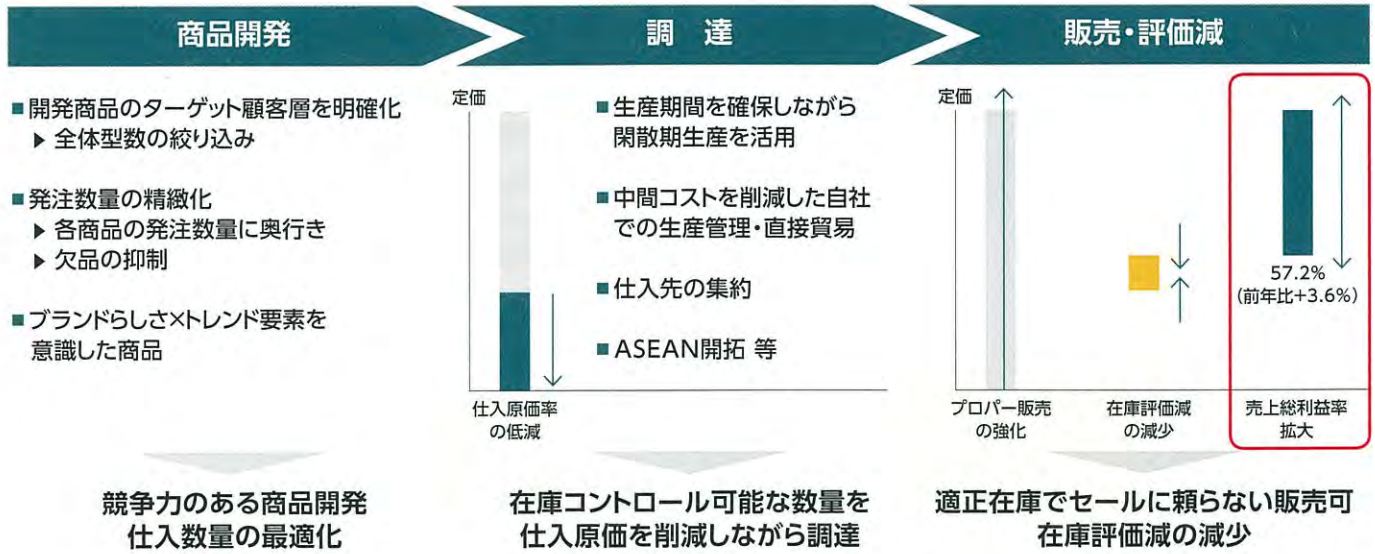
「RIM.ARK」が百貨店ブランド として銀座と名古屋にオープン



インダストリアルでノームコアな世界観を表現したブランド「RIM.ARK(リムアーク)」が2018年8月1日に銀座三越に直営店舗とポップアップストアを同時オープンしました。また、2018年8月29日にジェイアール名古屋タカシマヤに新規店舗をオープン。シンプル&ベーシックなミニマルファッションが着実に幅広い層のお客さまの支持を得ています。

収益性の改善について

売上高総利益率改善に向けた当社の取り組み = サプライ・チェーン・マネージメント(SCM)



店舗数の状況 (2019年2月期 第2四半期 累計)

国内店舗の状況

(2018年7月末時点)

出店	18店舗
退店	23店舗
合計店舗数	363店舗

中国店舗の状況

(2018年6月末時点)

出店	17店舗
退店	8店舗
合計店舗数	236店舗

直営からBelle社との

合併事業切り替え(2013年)以降
出店が大幅に加速



株主優待制度のご紹介

対象となる株主様	毎年2月末日時点及び8月31日時点での株主名簿に記載または記録された1単元(100株)以上保有の株主様を対象といたします。*1	
優待の内容	保有株数 100株以上	当社の店舗*2及び自社通販サイト([SHEL'TTER WEBSTORE] ▶ www.sheltter.vc)で使える2,000円分のクーポン券を上期に1枚、下期に1枚、計2枚贈呈(年間4,000円相当)
	保有株数 200株以上	当社の店舗*2及び自社通販サイト([SHEL'TTER WEBSTORE] ▶ www.sheltter.vc)で使える2,000円分のクーポン券を上期に2枚、下期に1枚、計3枚贈呈(年間6,000円相当)
	保有株数 500株以上	当社の店舗*2及び自社通販サイト([SHEL'TTER WEBSTORE] ▶ www.sheltter.vc)で使える2,000円分のクーポン券を上期に2枚、下期に2枚、計4枚贈呈(年間8,000円相当)
贈呈の時期	上期*1 11月下旬に発送予定の株主通信に同封いたします(8月31日時点の株主様)。 下期 5月下旬に発送予定の株主通信に同封いたします(2月末日時点の株主様)。	
有効期限	上期 12月1日から5月31日までの6か月間*1 下期 6月1日から11月30日までの6か月間	

*1 決算期変更の経過期間となる第20期(2019年2月期)の中間配当の基準日は2018年7月31日となり、株主優待の有効期限は、2018年11月1日から2019年5月31日までの7ヶ月間となります。

*2 一部優待券の利用ができない店舗がございます。詳しくは当社ホームページをご参照ください。 <https://www.baroque-global.com/jp/shoplist>