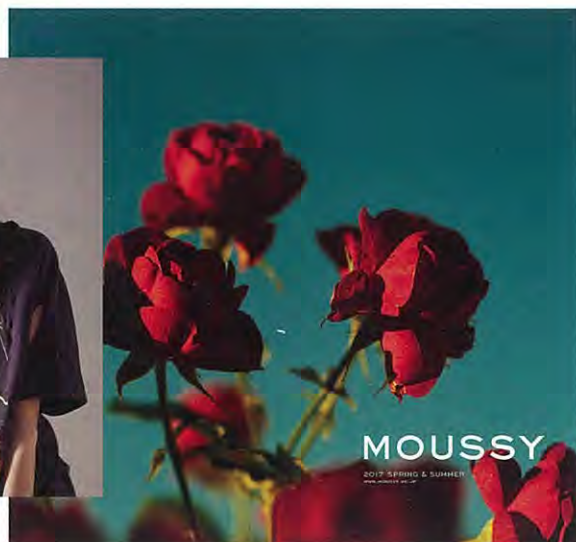


BAROQUE REPORT

2017 2016.2.1
→ 2017.1.31



TOP MESSAGE トップメッセージ

バロックグループはこれからも「挑戦」を続け、世界中のお客様から支持されるグローバル企業を目指してまいります。

株主の皆様におかれましては、日頃より当社事業へのご理解とともに厚いご支援を賜り、心より御礼申し上げます。

当社は、2016年11月1日付で東京証券取引所市場第一部に上場させていただきました。上場会社としての社会的責任を意識し、事業の持続的な成長を通じて「世界中のお客様から支持されるグローバル企業」を目指して挑戦を続け、株主の皆様のご期待に応えてまいります。

日本の代表的ファッションブランドとして、海外での事業展開を推進します。

「BAROQUE発のファッションブランドを日本の代表的なファッションブランドとして世界へ飛躍させる」、これが当社グループの企業理念です。この理念を実現すべく、当社は主に女性向け衣料および服飾雑貨の製造小売業、いわゆるSPA*として、衣料品および服飾品の企画・販売を行っております。また、戦略的事業パートナーであるBelle International Holdings Limitedとの連携により、中国市場でも事業を拡大しております。さらに、北米市場への進出拠点および世界進出を見据えたブランド情報の発信拠点として北米子会社を設立し、2016年9月にニューヨークへ単独路面店の初出店を果たしました。

上場後初決算となった当期の連結業績は、前期に引き続き日本および海外での新規出店が順調に推移し、売上高は前年を上回る結果となりました。国内事業におきましては、既存店舗の苦戦で店舗売上は前年を下回りましたがEコマース事業は好調で前年を大きく上回りました。海外事業におきましては、前年に引き続き「MOUSSY」「SLY」の主要2ブランドを中心に新規出店を継続することで、高い売上の伸びを実現いたしました。

国内出店戦略、EC事業の拡大、中国の出店加速を通じて成長します。

今後は、国内無店舗エリアへの出店による全国店舗網を完成させ、首都圏への重点的な出店を進めながら同時にその他地域のスクラップアンドビルドにより収益性を改善してまいります。また、EC事業においてはECエンジンを刷新し既存プラットフォームの強化や顧客情報管理の一元化等マーケティングの進化により売上高EC比率を20%へ引き上げることを目指します。さらに、中国では、毎年60店舗程度の出店を続け、高いブランド価値を維持しながら成長してまいります。具体的には、Belle社が有する中国全土約2万店舗にわたる売上動向等のデータや店舗開発力、ネットワークを活用して、店舗網を積極的に拡大してまいります。そして、中期的な経営目標としまして、2021年1月期に経常利益で110億円達成を目指します。

なお当社は、当期において分配可能額の制約を踏まえ、上場記念配当として1株あたり10円の配当を実施いたします。また、日頃の株主の皆様のご支援にお応えすることを目的として、新たに株主優待制度を導入いたしました。内容の詳細を裏表紙に掲載しましたので、ご参照ください。

株主の皆様におかれましては、当社事業の将来性に大いにご期待いただき、長期のご支援を賜りますようお願い申し上げます。

代表取締役社長兼最高経営責任者
村井 博之



* SPA=「Specialty store retailer of Private label Apparel」の略語。

BAROQUE'S BUSINESS

多彩なブランドを軸にグローバルに成長します。

当社グループのブランドは、フェミニンからモード、カジュアルからエレガントまで、お客様のライフスタイルに合わせたテイストを幅広くカバーしております。国内では42都道府県において店舗を展開し、ECサイトでも積極的に集客を図っております。中国においても出店を加速しながら成長を図っております。

BRAND PORTFOLIO ブランドポートフォリオ

ファッションビル・駅ビル系ブランド

個性的でファッション性に 富んだカジュアルウェア

当社グループの事業は、2000年に、20代の女性を主要な顧客層とする個性的でファッション性に富んだカジュアルウェア「MOUSSY (マウジー)」から開始しました。主要販路は、渋谷109や新宿ルミネエスト等を代表とする都市部の「ファッションビル・駅ビル」に展開する直営店舗です。



ショッピングセンター(SC)系ブランド

ファミリーで着られる カジュアルウェア

10代後半から30代のファミリー、カップルを主要な顧客層とするファミリーカジュアルウェア「AZUL by moussy (アズールバイマウジー)」を展開。主要販路は、イオンモールやららぽーと等を代表とする都市近郊・郊外のショッピングセンター(SC)に展開する直営店舗及びフランチャイズ店舗です。



百貨店系ブランド

百貨店系ブランド 大人レディースウェア

30代から40代のファッション感度の高いと思われる女性を主要な顧客層とする「ENFÖLD (エンフォルド)」を展開し、ドメスティックコンテンポラリー*という市場を新たに創造しました。主要販路は、新宿伊勢丹等を代表とする東京、大阪、名古屋等の百貨店に展開する直営店舗です。



自社ブランド編集型ストア/オンラインショッピングモール

ECサイト、ファッションマガジンで情報を発信し、顧客を集客

自社通販サイト「SHEL'TTER」を展開し、「買える」ファッションマガジン「SHEL'TTER MAGAZINE」の発行(年4回)を通じ、登録会員数の増加を図っています(2017年1月現在100万人)。2016年からは、ファッションやカルチャーなどのトレンド情報を提供するキュレーションサイト「SHEL'MAG」の提供を開始し、お客様のライフスタイルに沿った情報を提供しつつ自社通販サイトへの集客を図っています。



卸・EC専門ブランド



House__Commune

AEVES
RIM.ARK

靴専門ブランド



STACCATO

* ドメスティックコンテンポラリー=主に百貨店の婦人服カテゴリーの新しい分類で、国内のキャリアウーマン向けブランドと欧米のインポートブランドの中間の価格帯やテイストを指す。通称ドメコン。

GROWTH STRATEGY 成長戦略

1 国内事業

首都圏を中心とする国内新規出店の継続とスクラップアンドビルドにより収益性を改善

首都圏を中心に新規出店を継続すると同時に、その他地域でスクラップアンドビルドを進め収益性を改善してまいります。今期の累計出店数は51店舗、退店数は29店舗で純増22店舗となり、今後年平均20店舗前後の純増を予定しております。



MOUSSY 新宿ルミネエスト店

2 EC事業

ECサイトのプラットフォーム化によりEC事業の売上高を大幅に拡大

2016年11月に、現状で65%の高水準の自社EC比率を維持するECサイトを運営するECエンジンを刷新いたしました。既存プラットフォームの強化や顧客情報管理の一元化等マーケティングの進化によりEC事業を拡大いたします。当期11.8%の売上高EC比率を、20%へと引き上げることを目指しております。

3 海外事業

中国での継続出店、北米やその他海外への展開を視野にいたしたグローバル戦略を推進

中国における戦略的事業パートナーであるBelle社が有する、中国全土約2万店舗の売上動向等データ、店舗開発力、物流ネットワークを活用して「MOUSSY」「SLY」のブランド力を維持しつつ、積極的な出店を継続いたします。また2016年9月に中国に出店した北米に引き続き、南米、東南アジア等への事業展開を視野にいたしたグローバル展開を推進してまいります。



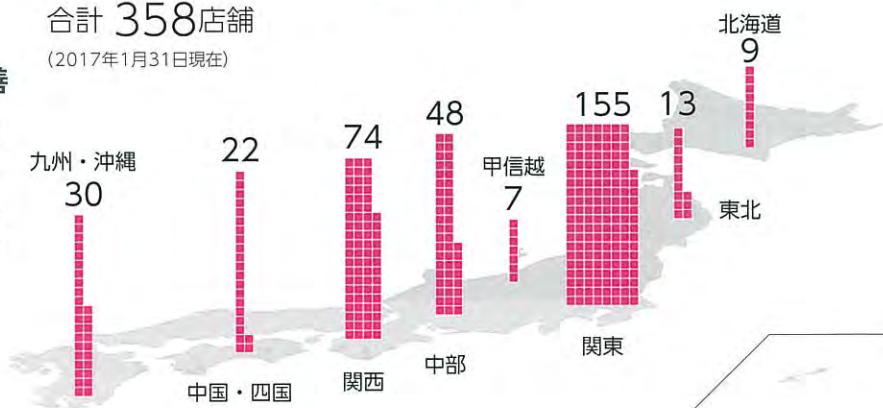
SLY 上海来福士广场

※ 中国店舗はBelle International Holdings Limitedとの合併会社（持分法適用関連会社）が運営する直営店舗になります。

国内店舗の状況

合計 358店舗

(2017年1月31日現在)



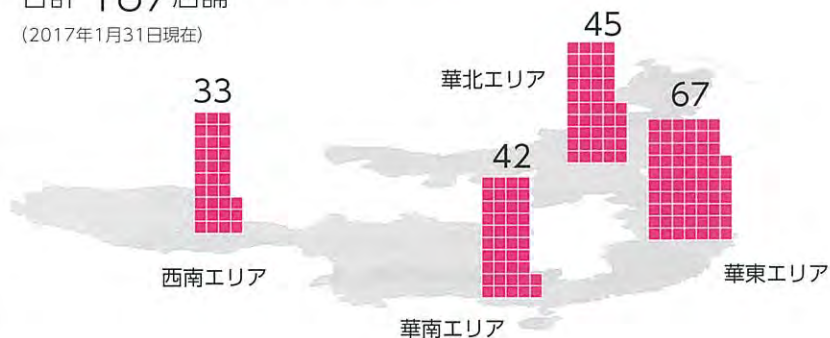
将来の目指すべき姿



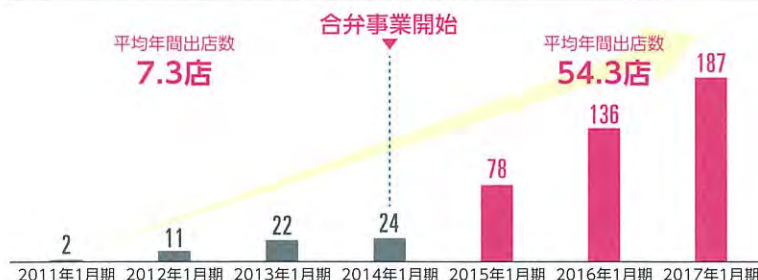
中国店舗の状況

合計 187店舗

(2017年1月31日現在)



中国の店舗数推移

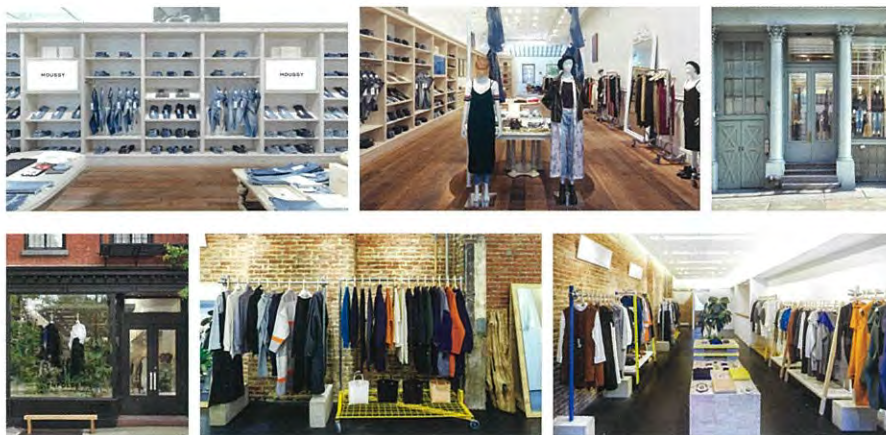


BAROQUE NEWS DIGEST



「MOUSSY」と「ENFÖLD」が米国ニューヨークに初出店

2016年9月に、「MOUSSY(マウジー)」と「ENFÖLD(エンフォルド)」の単独路面店舗を、米国ニューヨークにオープンしました。MOUSSY SOHO(マウジー ソーホー店)ではMade in Japanデニムなどを展開。ENFÖLD WEST VILLAGE(エンフォルド ウェストヴィレッジ店)では、働く女性や子育てママをターゲットに、日本と同様のフルラインナップで展開しています。



新ブランド「AEVES」、 「RIM.ARK」がデビュー

2016年春夏シーズンより、元「COMMUUN(コムーン)」のデザイナー古舘都を起用した「AEVES(アエヴェス)」がスタート。「ありのまま、知的に、美しく」ありたいと願う女性に向け、エッセンシャルなワードローブを提案しています。また、リラックスしたシルエットにモードなデザイン、カラーをプラスした「RIM.ARK(リムアーク)」がデビューしました。



CSR活動のご報告

私たちが果たすべき社会的責任、「新しい価値の創造」を全うすべく、活動を行っております。当期に実施したCSR活動の一部をご紹介します。

- ①特定非営利活動法人 洋服ポストネットワーク協議会の協力のもと、お客様及び社員の自宅に眠っている洋服を世界中で再利用
- ②国連WFPの母子栄養支援への寄付
- ③東京都社会福祉協議会 東京善意銀行の協力のもと、東京都内の児童養護施設、自立援助ホームの子供たちを招待しショッピングイベントを開催
- ④学校法人城西大学と新時代のファッション業界における人材育成のための「産学連携に関する包括協定」を締結

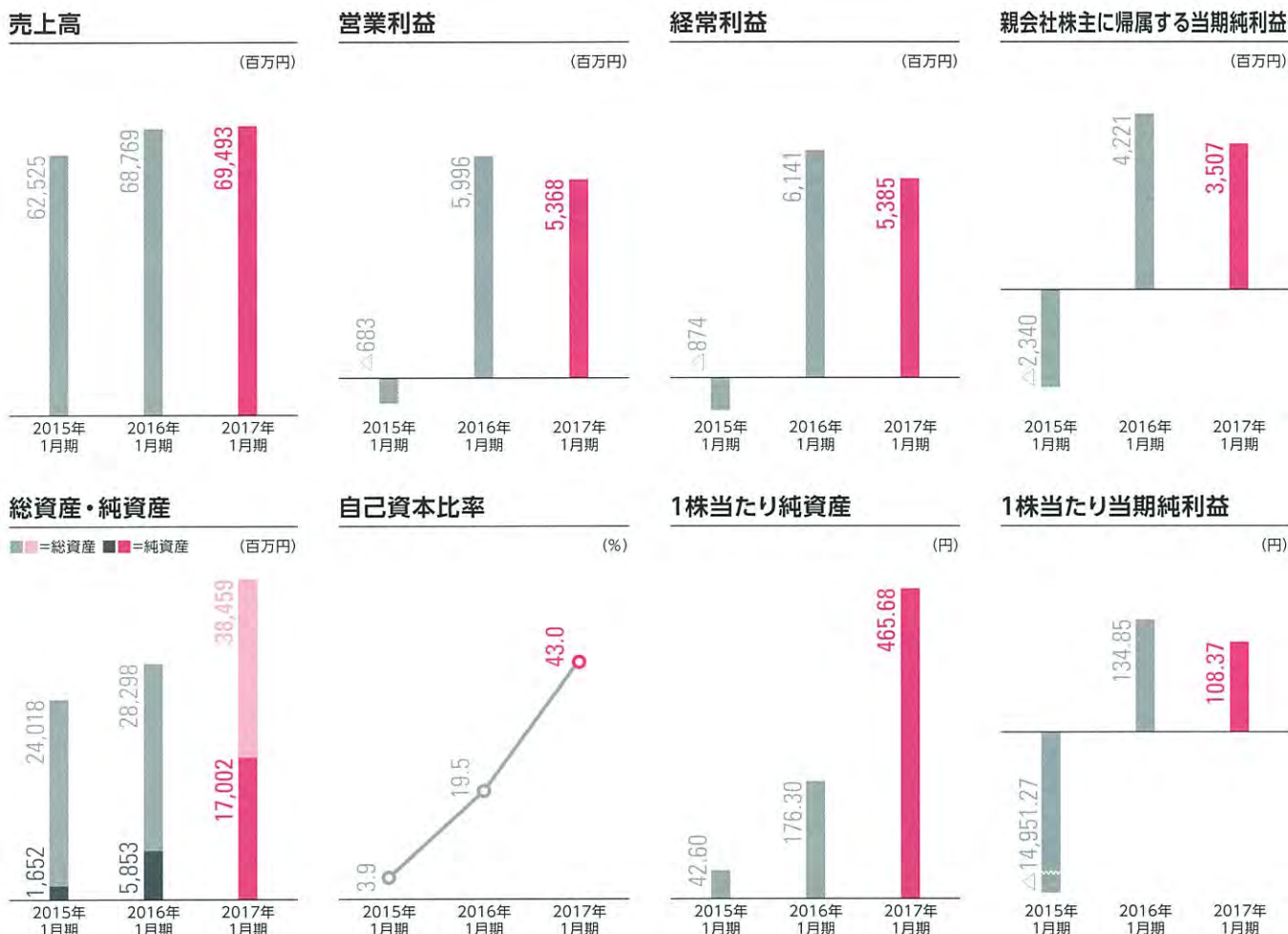


FINANCIAL HIGHLIGHTS 決算ハイライト

決算のポイント

- ☑ 中国事業の好調により海外事業が前期比122.2%と大幅成長し増収
- ☑ セレクトショップ・百貨店ブランドはリブランディングの成功、新規取扱店舗の増加で好調
- ☑ SC^{※1}ブランドは概ね計画通り。FB^{※2}/SB^{※3}ブランドは国内既存店舗の苦戦で前年を下回る
- ☑ 国内事業における定価販売の苦戦とセール販売の拡大が売上総利益を圧迫し減益

※1 SC=ショッピングセンター、※2 FB=ファッションビル、※3 SB=ステーションビル



※ 当社は、2016年8月26日付で普通株式1株につき200株の割合で株式分割を実施しております。1株当たり当期純利益につきましては、2016年1月期の期首に当該株式分割が行われたと仮定して、当該株式分割後の発行済株式数により算定しております。

2018年1月期 業績予想

科目	業績予想	前期比
売上高	76,208百万円	109.7%
営業利益	6,312百万円	117.6%
経常利益	6,645百万円	123.4%
親会社株主に帰属する当期純利益	4,479百万円	127.7%
1株当たり当期純利益	126.17円	+17.8円
1株当たり配当額	38.0円	+28.0円

詳細は当社Webサイト「IR情報」をご覧ください。



<https://www.baroque-global.com/jp/ir>

株主優待制度導入のお知らせ

株主の皆様の日頃からのご支援に感謝するとともに、当社への投資の魅力を高め、より多くの方々に中長期的に保有して頂く事を目的とし、2017年1月31日時点の株主名簿に記録された1単元(100株)以上保有されている株主様を対象に株主優待を開始いたします。



株主優待制度の内容

対象となる株主様	毎年1月31日時点及び7月31日時点での株主名簿に記録された1単元(100株)以上保有の株主様を対象といたします。
優待の内容	1単元(100株)以上保有の全ての株主様に、当社の店舗及び通販サイト「SHEL'TTER WEBSTORE」でご利用頂ける、2,000円分のクーポンを1枚、半年に1回贈呈いたします。
贈呈の時期	毎年4月下旬及び10月下旬に配達予定の株主通信に同封してご送付いたします。
有効期限	有効期限は6ヶ月間といたします。 1月31日時点での株主様: 5月1日から10月31日 / 7月31日時点での株主様: 11月1日から4月30日

当社ブランドの店舗リストは当社ホームページをご参照下さい。
<https://www.baroque-global.com>

CORPORATE INFORMATION 会社情報

(2017年1月31日現在)

■ 会社概要

社名(商号)	株式会社パロックジャパンリミテッド
創業/設立	2000年3月/2003年8月
所在地	〒153-0042 東京都目黒区青葉台4丁目7番7号 住友不動産青葉台ヒルズ
資本金	7,904百万円
従業員数	1,652名 (連結従業員数、契約社員を含む)

■ 取締役および監査役

(2017年4月26日現在)

代表取締役社長 兼 最高経営責任者	村井 博之
代表取締役副社長 兼 最高執行責任者	奈良 世輝
取締役 常務執行役員	山崎 浩史
取締役	盛 放
取締役	井上 亮
取締役	胡 曉玲
取締役	篠沢 恭助
取締役	瀧 邦久
常勤監査役	吉田 芳樹
監査役	尾崎 輝郎
監査役	長安 弘志

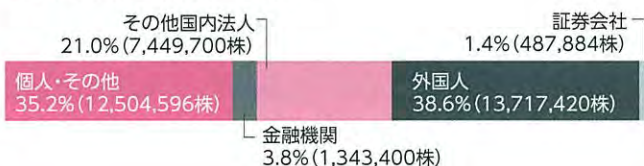
■ 株式の状況

発行可能株式総数	120,000,000 株
発行済株式総数	35,503,000 株
株主数	19,079 名

■ 大株主

株主名	持株数(株)	持株比率(%)
MUTUAL CROWN LIMITED	7,284,600	20.52
オリックス株式会社	6,815,600	19.20
CDH RUNWAY INVESTMENT (HK) LIMITED	5,242,900	14.77
村井 博之	3,550,100	10.00
日本トラスティ・サービス信託銀行株式会社(信託口)	249,300	0.70
日本マスタートラスト信託銀行株式会社(信託口)	160,200	0.45
金 慶光	160,000	0.45
NOMURA PB NOMINEES LIMITED A/C CPB30072 482276	150,000	0.42
上田八木短資株式会社	127,100	0.36
BNY GCM CLIENT ACCOUNT JPRD ACISG (FE-AC)	122,500	0.35

■ 所有株式数別分布状況



■ 株主メモ

上場市場	東京証券取引所 市場第一部	株主名簿管理人	みずほ信託銀行株式会社
証券コード	3548	同事務取扱場所	〒103-8670 東京都中央区八重洲一丁目2番1号 みずほ信託銀行株式会社 本店証券代行部
事業年度	毎年2月1日から翌年1月末日まで	同連絡先・郵便物送付先	〒168-8507 東京都杉並区和泉二丁目8番4号 みずほ信託銀行株式会社 証券代行部 電話 0120-288-324(フリーダイヤル) (受付時間 平日9:00~17:00)
定時株主総会	毎年4月	各種事務手続き	詳しくは、こちらのページにてご確認ください。 https://www.mizuho-tb.co.jp/daikou/
株主確定基準日	毎年1月末日		
剰余金の配当の基準日	毎年1月末日、毎年7月末日		
株式の売買単位	100株		
公告掲載方法	電子公告により行う。ただし電子公告によることができない事故その他やむを得ない事由が生じたときは、日本経済新聞に掲載する方法により行う。		

(ご注意) 株主様の住所変更、買取請求その他各種お手続きにつきましては、口座を開設されている証券会社等にお問合わせください。株主名簿管理人(みずほ信託銀行)ではお取り扱いできませんのでご注意ください。なお、未払配当金につきましては、みずほ銀行及びみずほ信託銀行の本店でお支払いいたします。

